

mod.

# WDE-K40

Contatore Woltmann orizzontale  
*Horizontal Woltmann meter*



## ITA mod. WDE-K40

Woltmann orizzontale a meccanismo estraibile. Orologeria sigillata con trascinamento magnetico a lettura diretta su rulli numeratori. Utilizzo per industria ed irrigazione. Predisposizione per dispositivo lancia impulsi.

## ES mod. WDE-K40

Woltmann horizontal con tambor estraibile. Relojería sellada de arrastre magnético y lectura directa en los rodillos numerados. Utilización en industria y riego. Predisposición para dispositivo lanza impulsos.

## ENG mod. WDE-K40

Horizontal Woltmann with removable insert. Sealed counter mechanism with magnetic transmission. Direct reading on numerical rolls. Use for industry and irrigation. Pre-equipped for pulse emitter device mounting.

## FRA mod. WDE-K40

Compteur Woltmann horizontale à tambour extractible, mécanisme de comptage étanche à transmission magnétique, lecture directe sur rouleaux numériques, utilisé pour l'industrie et l'irrigation. Pré-équipé pour dispositif émetteur d'impulsions.

Sempre equipaggiato  
con lancia impulsi REED

*Always equipped  
with REED pulse emitter*

## Caratteristiche tecniche - *Technical features*

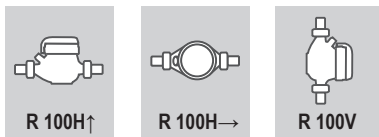
Calibro Size	DN	mm in	50 (2")	65 (2 1/2")	80 (3")	100 (4")	125 (5")	150 (6")	200 (8")
Portata di sovraccarico Q <sub>4</sub> Overload flowrate	Q <sub>4</sub>	m <sup>3</sup> /h	50	78,7	125	200	200	312,5	500
Portata permanente Q <sub>3</sub> Permanent Flow Rate	Q <sub>3</sub>	m <sup>3</sup> /h	40	63	100	160	160	250	400
Portata di transizione Q <sub>2</sub> Transitional flow rate	Q <sub>2</sub>	m <sup>3</sup> /h	0,64	1,008	1,6	2,56	2,56	4,0	6,4
Portata minima Q <sub>1</sub> Min flow rate	Q <sub>1</sub>	m <sup>3</sup> /h	0,40	0,63	1,00	1,60	1,60	2,5	4,0
Lettura minima Min reading	l		0,5					5	
Lettura massima Max reading	m <sup>3</sup>		999,999					9,999,999	
Perdita di carico alla Q <sub>3</sub> Max pressure loss at Q <sub>3</sub>	bar		0,16	0,25	0,16	0,25	0,16		
Pressione max ammissibile Max admissible pressure MAP	bar		16						

### Versione base - *Basic version*

- R 100-H/V
- Disponibile nella sola versione per acqua fredda 0°C-50°C
- Trasmissione magnetica
- Lettura diretta su 6 rulli numeratori
- Sempre equipaggiato con lancia impulsi REED
- Meccanismo estraibile
- Quadrante asciutto
- Con coperchio

- *R 100-H/V*
- *Available for cold water 0°C-50°C only*
- *Magnetic transmission*
- *Direct reading on 6 numeric rolls*
- *Always equipped with REED pulse emitter*
- *With removable insert*
- *Dry dial*
- *With lid*

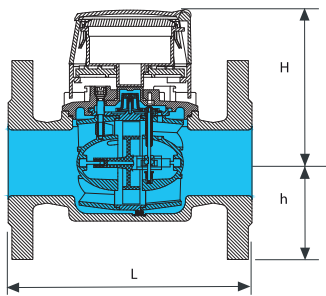
### Posizione d'installazione - *Installation position*



### Su richiesta - *Upon request*

- Protezione anti-frode magnetica
- *Anti-magnetic fraud protection*

### Dimensioni e pesi - *Dimensions and Weights*



Calibro Size	mm in	50 (2")	65 (2 1/2")	80 (3")	100 (4")	125 (5")	150 (6")	200 (8")
L	mm	200	200	225	250	250	300	350
H	mm	123	123	149	147	274	311	365
h	mm	78	87	95	106	117	134	165
Pesi Weight	kg	7,95	10,10	14,28	16,50	20,30	34,00	45,00

Flange ISO 7005-2 / EN 1092-2 PN16

